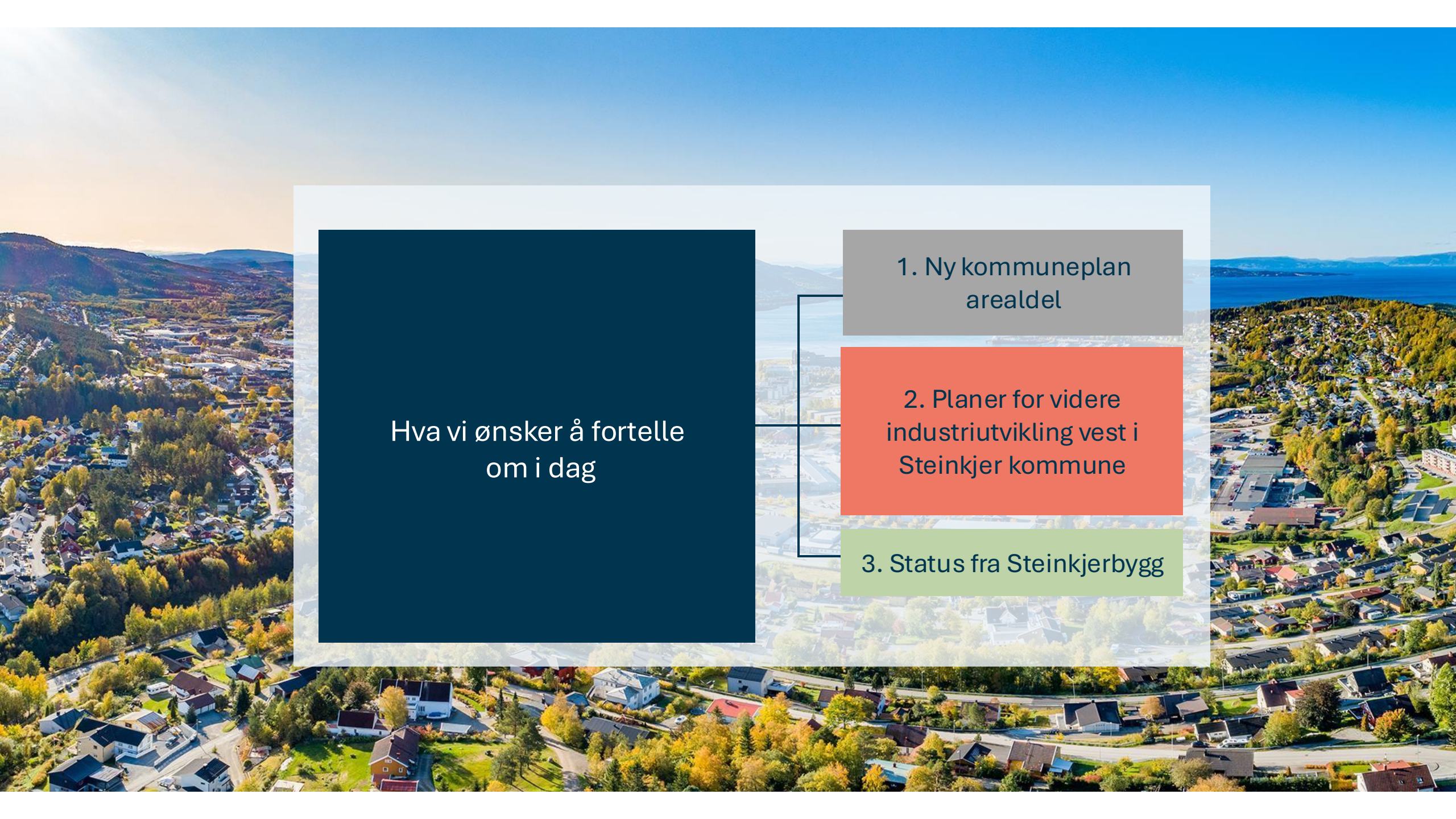




Statusrapport fra Steinkjer

Byggebørs 2025





Hva vi ønsker å fortelle
om i dag

1. Ny kommuneplan
arealdel

2. Planer for videre
industriutvikling vest i
Steinkjer kommune

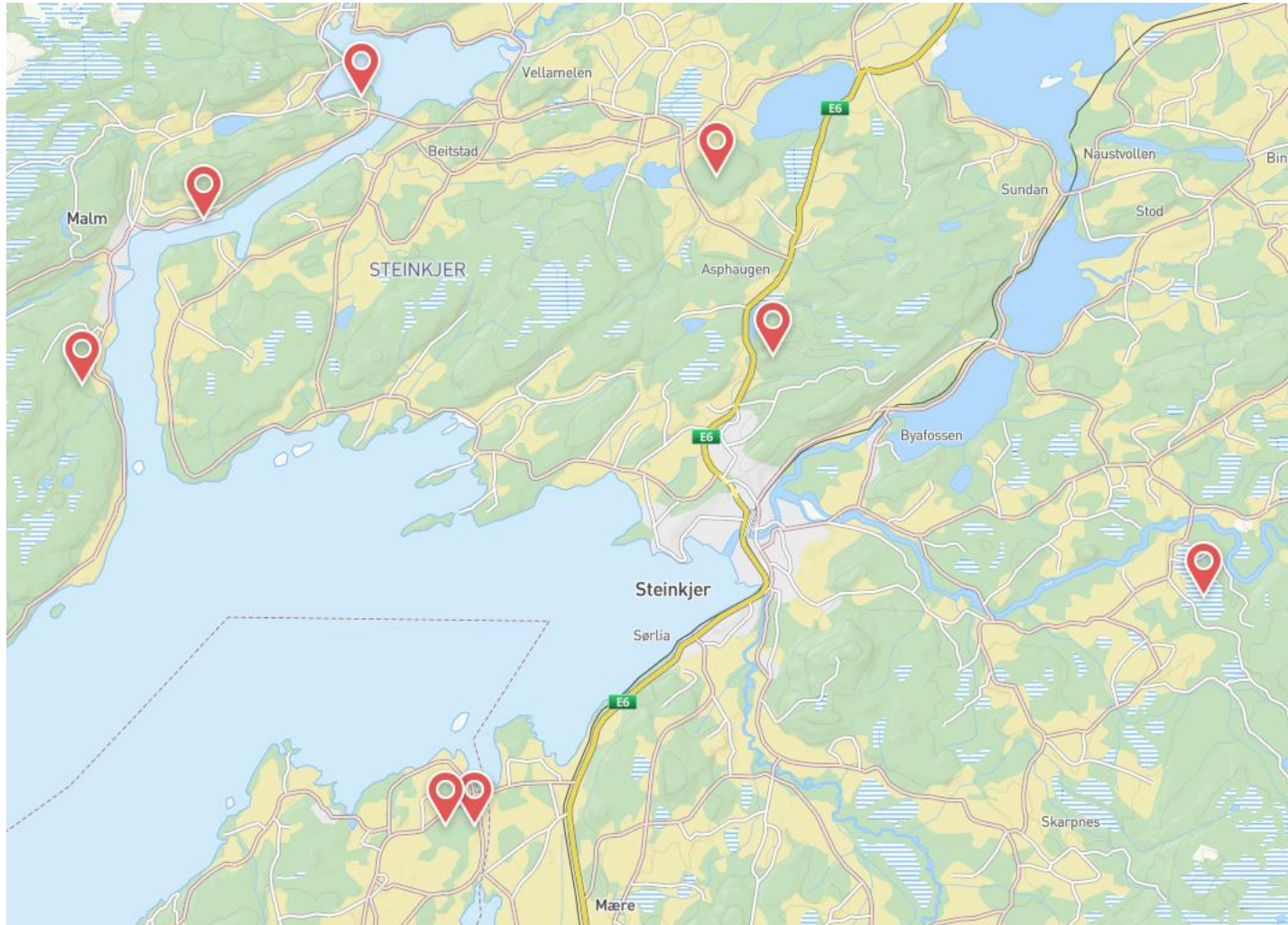
3. Status fra Steinkjerbygg

Ny kommuneplan arealdel straks på høring – ca. 3750 daa netto nytt næringsareal i Steinkjer kommune



Lokasjonene som utgjør majoriteten av nytt næringsareal

- Vist – ca. 292 daa samlet
- Stormyra (solkraft) – ca. 984 daa
- Andersåsen – ca. 85 daa
- Strømnes – ca. 100 daa
- Oksåsberga – ca. 1100 daa
- Utvidelse av Malm industripark – ca. 225 daa
- Rambergskogen – ca. 1150 daa





Nye og relevante prosjekter knyttet til videre industriutvikling vest i Steinkjer kommune

Kort tilbakeblikk på utviklingen i Industriklyngen i Follafoss og Malm industripark:

- Gjennomført og budsjetterte investeringer på ca. 3.400 MNOK i ny produksjon over 6 år





INDUSTRIKLYNGEN I FOLLAFOSS

MM FollaCell

Ambisjon om å øke produksjonen
fra 140 000 til 190 000 tonn
ferdigvare

En estimert
investeringsbeslutning på
ca. 400 MNOK



Malm Biogass

Planlagt oppstart bygging mai 2025

Totalt prosjektramme: 550 MNOK

Mål om oppstart produksjon
tidlig i 2027





Historisk signering for blågrønn industri under Framtidsfredag i Steinkjer

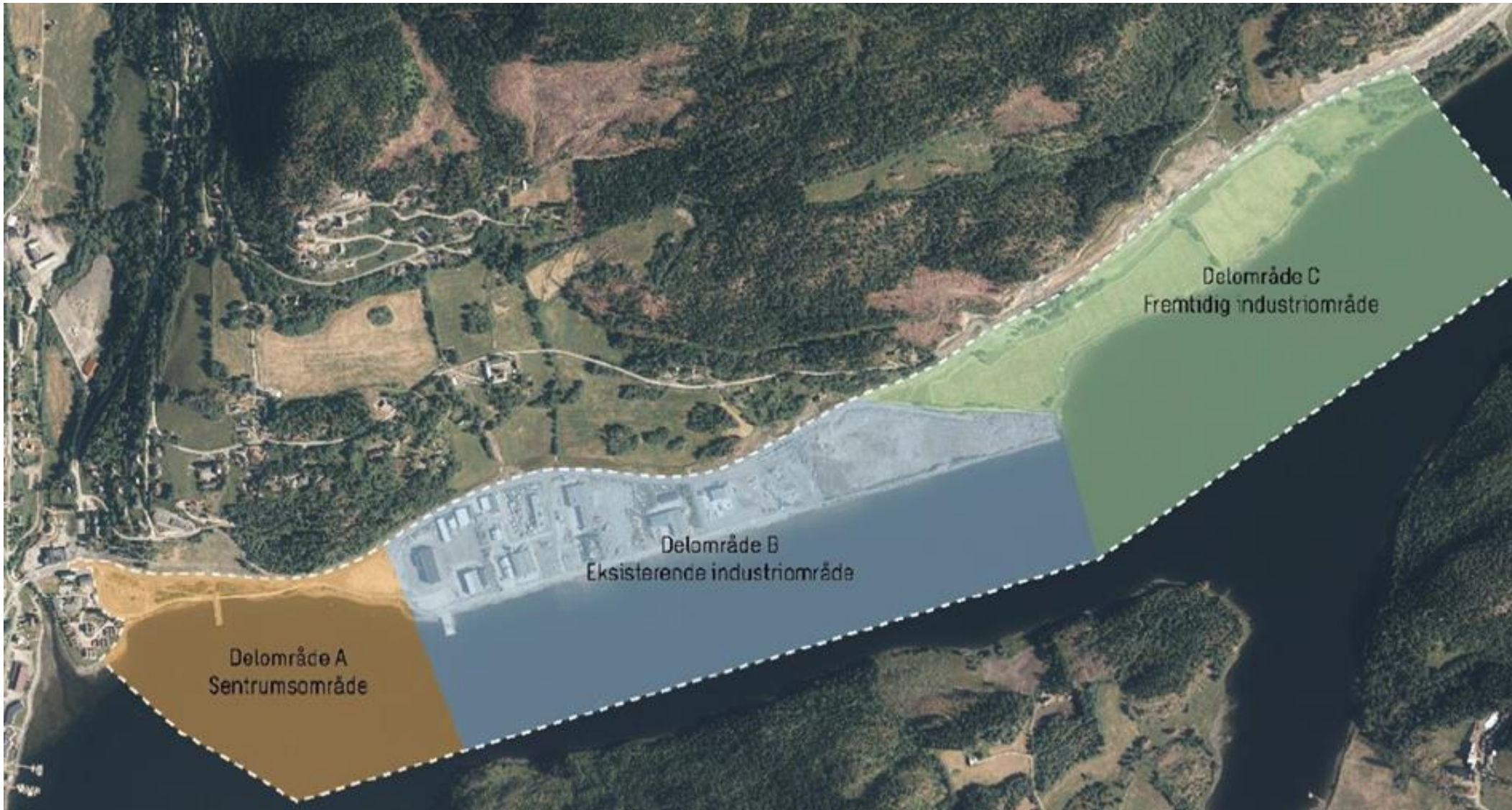
Publisert: 21. juni 2024

**Beitstadfjord SISU – 46
gårdbrukere som skal levere
gjødsel til Malm biogass**

Landbruket skal investere 20 – 30
MNOK i ca. 20 lagerkummer for
økt lagringskapasitet av
biogjødsel



Gitt endelig godkjenning av utvidelse av Malm industripark skal det opparbeides ca. 220 daa nytt næringsareal



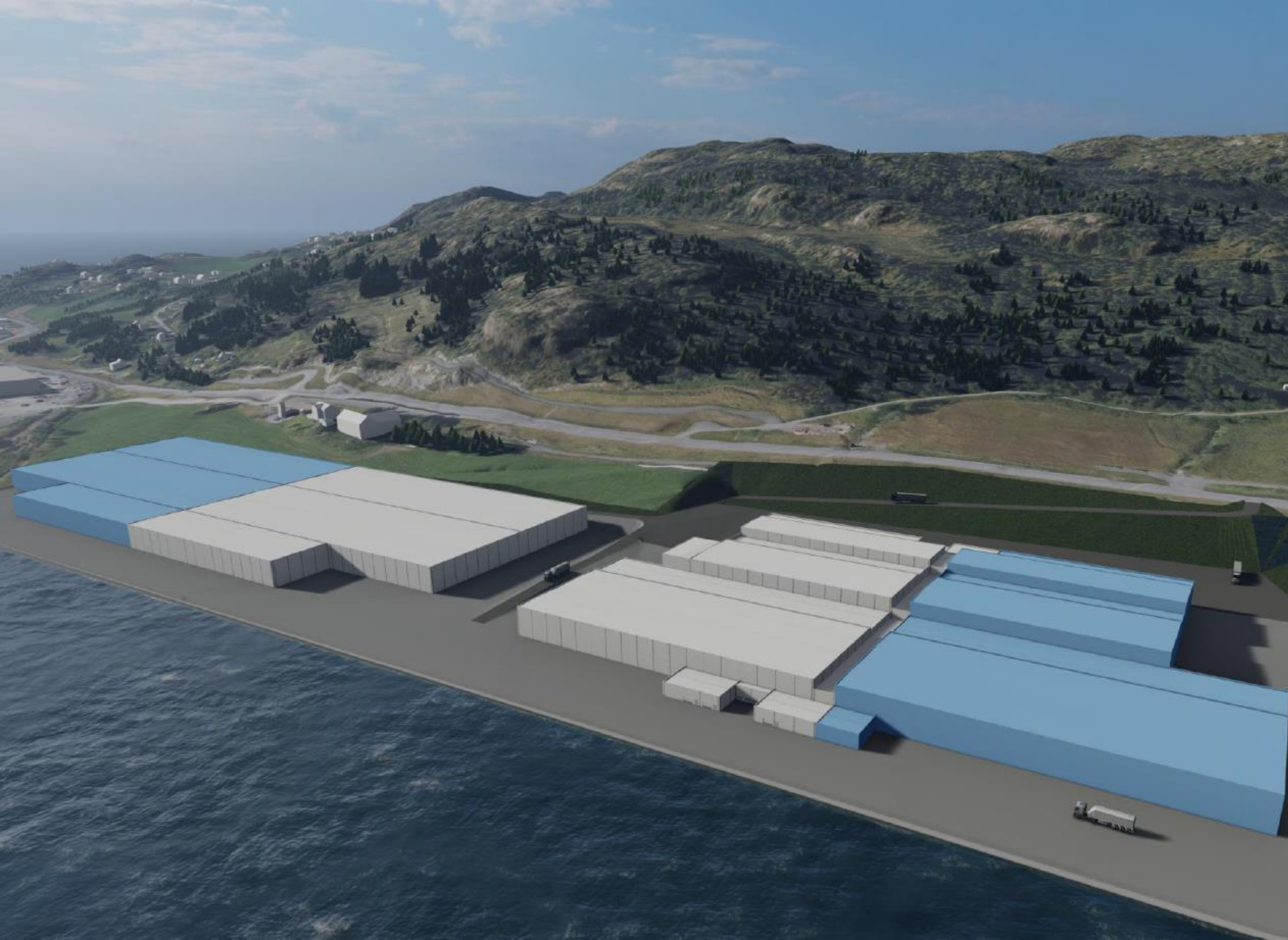


Salmar Settefisk AS – byggetrinn 2

Salmar Settefisk AS og Steinkjer kommune har inngått en intensjons- og opsjonsavtale for nye 60 daa, hvor bygge trinn 2 planlegges

Prosjektkostnad byggetrinn 1 (18 000 m²) på 1300 MNOK – 70% levert fra aktører i gamle Nord-Trøndelag





Måsøval AS

Måsøval AS og Steinkjer kommune har inngått en intensjons- og opsjonsavtale for 120 daa i Malm industripark

- To byggetrinn
- Totalt 46 000 m2 bygg
- Jobber mot tidslinje Q2/26 – Q1 2029



Ta kontakt!

[Steinkjerutvikling.no](https://www.steinkjerutvikling.no)